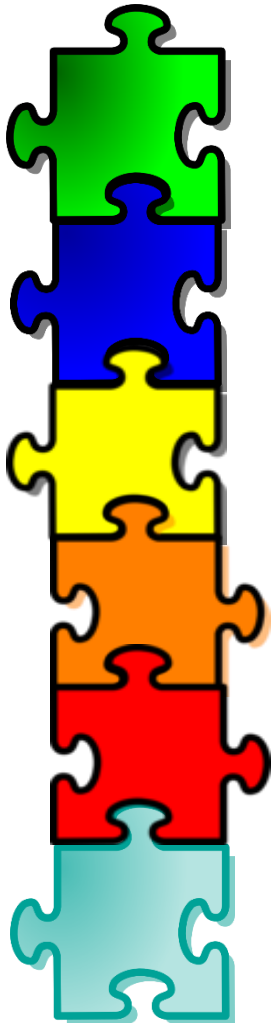


Le livret

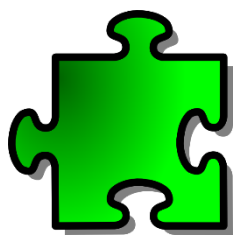
d'accueil

Présentation de la structure à destination
des nouvelles familles

Sommaire



Organigramme de la structure.....	1
Les locaux.....	2-3
Les différents services proposés par la structure.....	4
Les différentes manifestations organisées.....	5
Nos moyens de communication.....	6
Le renouvellement des dossiers	7



L'organigramme de la fontaine enchantée 2022-2023



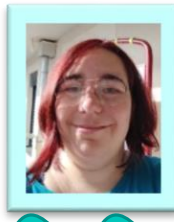
Cindy JORGE-COSTA
DIRECTRICE BPJEPS
ET BTS MUC



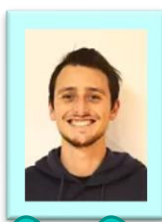
Anna
Animatrice
périscolaire
et
Vacances
diplômée



Anna
Animatrice
périscolaire
et
vacances



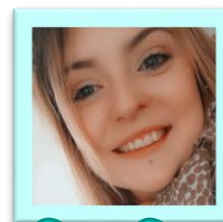
Amélie
Animatrice
périscolaire
diplômée



Florent
Animateur
diplômé et
responsable
secteur
ados



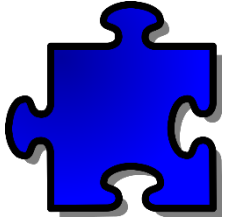
Khadija
Animatrice
périscolaire,
cantine et
personnel
d'entretien



Tiffany
Animatrice
périscolaire, et
vacances

L'équipe, pleine de dynamisme, met tout en œuvre pour emmener vos enfants vers des univers totalement différents les uns des autres à travers des grands jeux, des journées à thème et des soirées.

Tout au long de l'année vous apercevrez des stagiaires que nous formons. Sur les vacances, du personnel de Pougny et Farge sont amenés à compléter les équipes.



Les locaux du périscolaire au sein de l'école



La salle des petits (pour les PS-MS)

Une salle dédiée à vos p'tits loups, où de nombreux espaces de jeux sont mis à leur disposition : Barbies, dinette, jeux de construction, coloriages et dessins, garage et voitures, livres, jeux de sociétés...

La salle des grands (pour les CP-CM2)

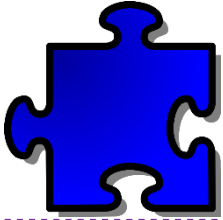
Plusieurs espaces sont aménagés pour permettre aux enfants de jouer selon leurs envies : Jeux de construction, jeux de société, livres, bricolage



La salle des devoirs (pour les CP-CM2)

Cette salle de l'école est transformée en salle de devoir sur le temps du périscolaire du soir pour les grands. Un animateur est mis à disposition pour les aider si besoin. Attention nous ne remplaçons pas le rôle des parents et ne sommes pas tenue responsable du suivi de l'enfant dans le domaine scolaire.





Les locaux des mercredis et vacances

Nous mettons un point d'honneur sur la personnalisation de l'accueil de votre enfant. Il aura un porte-manteau, un casier à son nom ainsi que sa date d'anniversaire afin qu'il se sente au mieux intégré dans nos locaux.

L'équipe de direction est à votre disposition pour tous renseignements.



La salle des pioupious (PS-MS) Une salle dédiée à vos p'tits loups, où de nombreux espaces de jeux sont mis à leur disposition : Barbies, dinette, jeux de constructions, coloriages et dessins, garage et voitures, livres, jeux de sociétés...

La salle de sieste (pour tous)

Pour respecter le rythme de chaque enfant et leur offrir un espace de repos, deux salles de sieste permettent aux plus petits, mais aussi aux plus grands qui le souhaitent, de se reposer durant les journées complètes au centre de loisirs (mercredi et vacances).



La salle des minions (pour les GS-CP)

Plusieurs espaces sont aménagés pour permettre aux enfants de jouer selon leurs envies : Baby-foot, jeux de construction, jeux de société, livres, ...

La salle des bananes CE1-CM2

Sur le temps d'accueil du matin jusqu'à 9h et du soir de 16h30 à 18h30, les enfants sont rassemblés dans cette salle pour faire des petits jeux. Le reste de la journée une grande salle à l'école leur est dédiée.





Les différents services proposés

La fontaine enchantée, structure gérée par l'Association Familles Rurales Enfance et Jeunesse, proposent différents services :

- **L'accueil périscolaire** qui accueille les enfants de l'école de Péron **avant l'école de 7h15 à 8h30 et après l'école de 16h30 à 18h30**. Le nombre de places en périscolaire est actuellement limité à 50 enfants. Les enfants sont encadrés par 3 animateurs le matin et 5 le soir. Diplômés, en formation ou simplement aide-animateur, tous sont très motivés et travaillent ensemble pour apporter un service de qualité aux familles.
- **L'accueil de loisirs** qui accueille les enfants de Péron et des communes limitrophes **les mercredis, les petites vacances** scolaires en journée ou demi-journée (hors vacances de Noël) et **les grandes vacances** (trois premières semaines des vacances et la dernière avant la rentrée scolaire), également en journée ou demi-journée.



- **Les séjours** organisés par l'Association Familles Rurales Enfance et Jeunesse accueillent les enfants de Péron mais également des autres structures de notre association. De plus en plus de séjours sont organisés, de 5 jours sur les petites vacances et d'une dizaine de jours durant l'été.



- **Les soirées Ados, gérées par Florent** depuis septembre 2021. Une fois par mois une soirée à thème pour les collégiens est organisée afin de garder du lien entre les jeunes, mais aussi afin de leur laisser un temps d'échange et de partage convivial, respectueux de tous.

L'ouverture de la fontaine enchantée fait suite à une volonté de la mairie de Péron de proposer aux familles un mode de garde pour leurs enfants. Ensemble, l'Association Familles Rurales Enfance et Jeunesse et la commune de Péron travaillent pour améliorer ce service en permanence et permettre aux enfants de s'épanouir à travers les loisirs.



Les différentes manifestations organisées

Pour entretenir un lien privilégié entre les familles et l'équipe d'animation, la structure organise et/ou participe ponctuellement diverses manifestations. Ces dernières permettent de gagner des fonds pour réaliser toujours plus d'activités avec les enfants.

- **Participation au marché de Noël.** Les enfants préparent des œuvres que nous vendons au profit de l'accueil de loisirs.



- **Soirée d'Halloween** le 31 Octobre. 5€ l'entrée pour passer une soirée ambiancée de par sa décoration et ses animations. Déguisement obligatoire !

Nouveau
sur Péron

- **La Soirée de Noël** soit le dernier jour d'école de décembre. Tous les enfants, ainsi que les parents, sont conviés à partir de 16h30 pour passer un moment convivial autour d'une animation et d'un buffet.

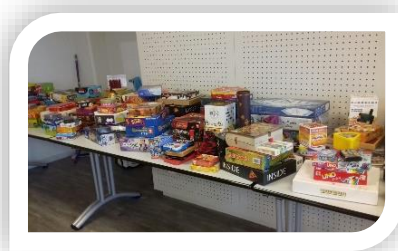


- **Le printemps du sport en mai.** Cette journée permet de concilier beaux-jours et sports. Les enfants s'inscrivent pour passer un bon moment entre amis. Prochainement cette journée prendra une nouvelle dimension avec la participation de la famille entière.



D'autres manifestations dont les dates ne sont pas fixes se produisent durant l'année à savoir :

- Le Cluedo géant pour la famille
- Les ateliers culinaires parents-enfants
- Les soirées parent VS enfants



Toute l'équipe d'animation est à votre écoute pour toute propositions d'activités, nous étudierons ensemble la faisabilité de vos projets.



Nos moyens de communication



Email

Pour le périscolaire, les mercredis et les vacances :
accueil.lafontaine.enchantée@gmail.com **07.85.22.66.55**

Pour les séjours : afrej.coordination@gmail.com

Tél. : **04.50.48.31.52**

Permanence :

Les lundis de 8h à 11h30 et de 13h30 à 16h

Les mardis de 13h30 à 16h,

Les mercredis de 7h15 à 18h30

Les vendredis de 8h à 11h30 et de 13h30 à 16h



Portable : 07.85.22.66.55 / fixe 09.60.09.53.17 (Equipe d'animation)

Permanence :

Les lundis de 8h à 11h30 et de 13h30 à 18h30

Les mardis de 13h30 à 18h30,

Les mercredis de 7h15 à 18h30

Les jeudis de 16h à 18h30

Les vendredis de 8h à 11h30 et de 13h30 à 18h30

N'hésitez pas à laisser un message vocal, nous vous
recontacterons au plus vite.



Tous les documents, plannings, souhaits, menus, dossier d'inscription et informations sont en ligne et téléchargeables depuis le site.

<https://afrejcoordination.wixsite.com/monsie>



Venez aimer la page « **AFREJ** » pour suivre les informations et les anecdotes de vos enfants.

<https://w.facebook.com/AFREJ-115770086497011/>

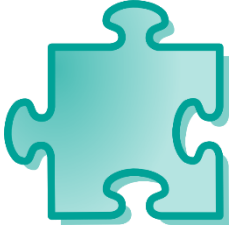


Le portail familles, est un outil permettant l'inscription de votre enfant aupériscolaire et pendant les vacances, vous pouvez également télécharger vos factures, faire le suivi des paiements et nous transmettre des pièces administratives obligatoires. Vous pouvez télécharger vos attestations pour les impôts.

<https://la-fontaine-enchantee.portail-defi.net/login>



Nous avons des panneaux d'affichage devant la porte du périscolaire, devant l'école et devant la structure des mercredis et vacances. Vous y retrouverez les menus du mois ainsi que le planning d'activité des mercredis et vacances du mois en cours. Vous pourrez y retrouver des notes d'informations importantes.



Le renouvellement des dossiers

Une réunion d'information est organisée fin juin pour toutes les familles et nouvelles familles adhérentes à l'accueil de loisirs. Nous faisons un point avec la direction, les élus, l'équipe d'animation et les familles sur l'année écoulée et sur celle à venir.

Via le portail familles, vous pourrez faire vos souhaits pour l'année scolaire. Courant Juillet, la direction vous enverra un mail avec confirmation pour la rentrée de septembre.

Vous devez obligatoirement vérifier vos données mentionnées sur le portail et joindre votre signature sur le document de validation. Un dossier non complet et/ou non rendu dans les temps ne sera pas traité. **La mise à jour de vos données est très importante pour des raisons de sécurité !!**

Vous n'avez pas besoin de remplir chaque année de nouveau dossier car nous vous les donnons pré-remplis avec les informations données sur l'année précédente. Pensez donc à remplir précisément le premier dossier. Suite à la réunion, il vous suffira juste de modifier les données si des informations ont changé, de joindre les photocopies demandées et de signer tous les documents.

Nous vous souhaitons de vivre une belle aventure au sein de la fontaine enchantée.